

REGLAMENT DE RÈGIM INTERN DE LA BANDA DE LA SOCIETAT MUSICAL BENIRREDRÀ

Índex

MEMBRE DE LA BANDA	1
PER INGRESSAR EN LA BANDA.....	1
DRETS DEL MÚSIC	2
OBLIGACIONS	2
AVISOS, SANCIONS I EXPULSIONS	3
ÒRGANS DE REPRESENTACIÓ	3
Representats.....	3
ASSAJOS, CONCERTS, ACTUACIONS DE CARRER.....	5
Assaig	5
Concerts.....	5
Actuacions de carrer.....	5
ALTRES DISPOSICIONS	5

MEMBRE DE LA BANDA

Es considera membre de la Banda al Músic que ha realitzat l'ingrés en ella i és educant o bé de la nostra escola o bé d'un conservatori, en les condicions establertes a l'apartat d'obligacions.

PER INGRESSAR EN LA BANDA

1. Si és educand de l'Escola de Música de Benirredrà l'ingrés es podrà realitzar quan el Director de l'escola de música i el Director de la Banda determinen el nivell de preparació adequat per assistir als assajos i formar part de la Banda, després de superar una prova que es realitzarà a l'escola al finalitzar el 4t d'ensenyaments elementals.
2. Quan el músic no és educand de la nostra escola de música:
 - 2.1. Cal que sol·licite l'ingrés per escrit dirigit a la Junta Directiva mitjançant el formulari oficial.
 - 2.2. El motiu el justificarà verbalment al Director i a un membre de la Junta Directiva.
 - 2.3. Es resoldrà la decisió de forma coordinada entre la Junta i el Director de Banda
 - 2.4. Caldrà que la persona sol·licitant aporte certificat d'estudis musicals iguals o superiors als requerits segon l'apart primer.
 - 2.5. El primer any es considerarà d'adaptació i la seua participació en les actuacions serà decisió conjunta de la Junta i del Director
 - 2.6. Si fou acceptada la seua sol·licitud, contribuirà econòmicament com tot els músics, d'acord com està establert en els estatuts de la Societat.
 - 2.7. L'entrada oficial en la Banda serà realitzada de forma oficial després del període d'adaptació.

DRETS DEL MÚSIC

- Anar a les Assemblees de la Societat amb veu (tot els músics) i vot (els que siguen socis).
- Comptar amb el Professorat i horaris necessaris per a la seua formació permanent.
- Efectuar suggeriments i reclamacions mitjançant els responsables de la Junta Directiva de la Societat o representats adients: Caps de Corda, Delegats de Banda o Delegat de la Junta.
- Participar en totes aquelles activitats i actes que l'Entitat programe i li corresponga, sempre dintre del seu nivell (previ informe del professorat respectiu i del Director de la Banda
- Que se li facilite el material necessari: partitures, faristols, identificació...(sempre amb l'aportació econòmica corresponent).
- Rebre informació d'assistència i puntualitat als actes i assajos.
- Rebre informació oral o per escrit sobre la vestimenta, horaris d'assaig i actuacions.
- Rebre un tracte correcte del Director, Professorat, Junta i Músics.
- Reunir-se en Assemblea per:
 - Prendre acords específics i interns.
 - Nomenar els Delegats de Banda i Caps de Corda necessaris per facilitar el bon funcionament de la Banda.
- Tenir carnet de músic federat de la Banda de Música de la Societat Musical Benirredrà.
- Utilització dels mobles i immobles de la Societat Musical dintre d'un ordre (amb autorització del Professorat de l'Escola o d'un membre de la Junta Directiva).

OBLIGACIONS

- Acomplir allò que determine la Junta respecte les gratificacions, tant individuals com comuns, per actuacions.
- Anar a les actuacions correctament vestit. Hi haurà un vestuari d'hivern i un altre d'estiu. La vestimenta la determinarà el Director/Delegat de la Junta i es comunicarà als músics. La manera d'anar vestit serà:
 - ✓ Adequada i exemplar
 - ✓ Els faldons de la camisa hauran d'anar ficats en els pantalons o en la falda
 - ✓ La corbata haurà d'estar ben col·locada.
 - ✓ Les sabates seran obscures i tapades
- Assistir a les assemblees internes de cada grup musical i complir els acords.
- Assistit puntualment als assajos i actuacions, excepte malaltia o causa justificada. Respectar la programació realitzada. Les faltes reiteratives de puntualitat (6) i no assistència (3) seran considerades greus, i podran ser motiu d'exclusió temporal de les activitats programades per la Societat sense dret a reclamar compensació alguna.
- Comunicar i demanar permís amb l'antelació suficient al Director. Els músics que utilitzen instrumental de la Societat Musical han de demanar expressament autorització per escrit a la Junta Directiva/Director. La seua utilització estarà condicionada a que no ho haja una actuació de la pròpia banda.
- Conservar i tornar tot el material i instrumental en bon ús, d'acord amb el document signat, per al seu ús.
- Estar federat com a músic de la plantilla de la Banda de Música de la Societat Musical Benirredrà.
- Acomplir amb les obligacions econòmiques que la Societat determine en Junta o Assemblea.
- La formació continua dels músics es necessària. Per tant, cal mantenir un contacte periòdic formatiu amb el professorat d'instrument de l'Escola de Música o del Conservatori. Així

doncs es obligatòria l'assistència a classes d'instrument fins 1r de batxillerat o 2n de Cicle Formatiu Mitja.

- Obeir i respectar les decisions del Professorat, Director i de la Junta Directiva.
- Presentar-se amb tot el material necessari per a cada assaig i actuació.
- Respectar els seus companys, Professorat, Director, Junta Directiva, material, instruments, mobles, immobles i personal de la Societat.
- Ser conscient en qualsevol actuació del paper que representa el conjunt de músics: **la Banda de Música de la Societat Musical Benirredrà**. Per tant, caldrà evitar tant actuacions individuals com grupals que perjudiquen el bon nom de la Societat.

AVISOS, SANCIONS I EXPULSIONS

- La falta d'alguna de les obligacions serà motiu d'avís i/o sanció per part del Director es considerarà una falta lleu.
- Les faltes repetides no justificades per part d'un músic seran objecte de sanció, aquesta decisió serà presa entre el Director de la Banda i la Junta Directiva, comunicant per escrit per escrit a la persona interessada
 - Tres faltes lleus equivaldran a una falta greu
 - Per expulsió (3 faltes greus o 1 molt greu).
 - Per faltar als seus compromisos amb els diferents grups de l'Escola o de la Societat Musical reiteradament i sense justificació adequada.

ÒRGANS DE REPRESENTACIÓ

Representats

Caps de Corda (6) músics majors d'edat, càrrecs triats per lliure votació interna entre tots els músics de la Banda, amb una durada en el càrrec de 2 anys, entre tots els components de cadascuna de les següents cordes:

- Percussió.
- Metall Greu (tubes, bombardins i trombons).
- Metall Agut (trompetes, fliscorns i trompes).
- Saxos (alts i tenors)
- Clarinets.
- Flautes-Oboés.

Funcions:

- Afavorir un ambient de solidaritat i cordialitat.
- Ajuda als nous integrants de la Banda.
- Control d'assistència a assaigs i actes.
- Control de l'equilibri entre instruments dintre de la corda (informe al Director).
- Control de la correcta actuació de cada integrant de la corda en les diverses activitats de la Banda: uniforme, material, partitures, pas...
- Coordinació amb els Delegats de Banda.
- Ser portaveu dels músics de la corda.
- Vetllar pel compliment de les normes.

Delegats de Banda (2), càrrecs triats per lliure votació de tots els músics de la Banda entre els Caps de Corda i amb una durada en el càrrec de 2 anys.

Funcions:

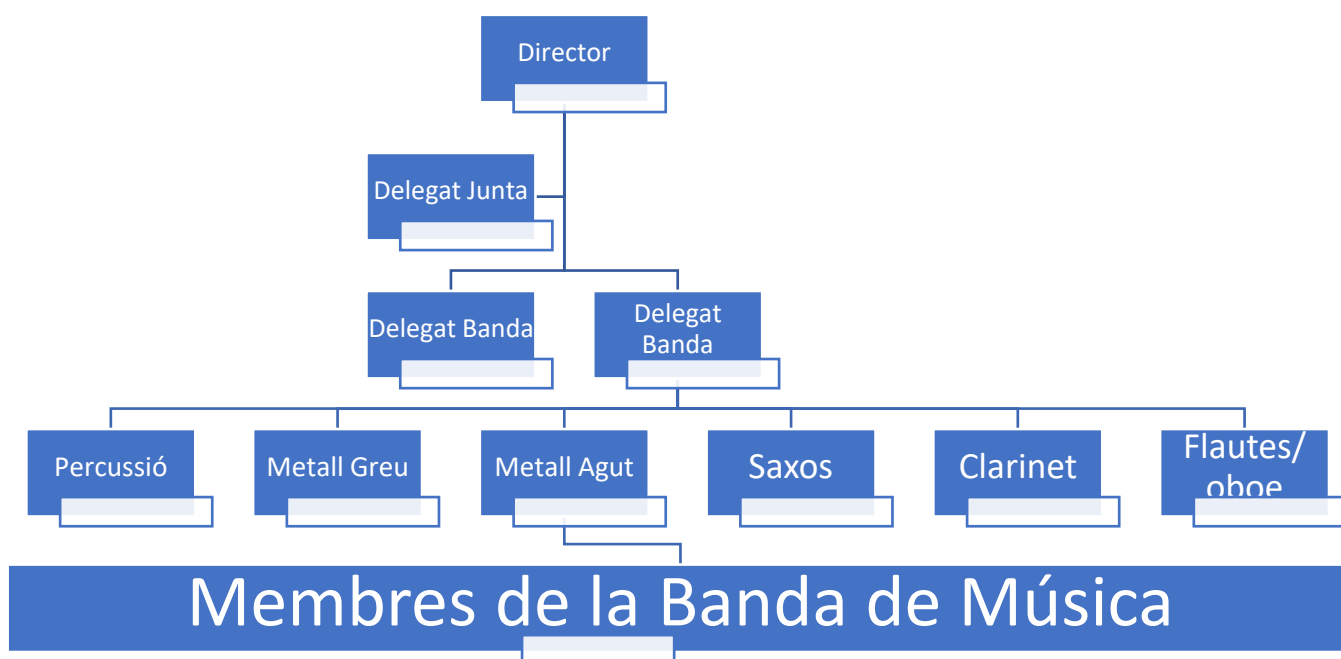
- Afavorir un ambient de solidaritat i cordialitat.
- Control de les incorreccions en el comportament tant humà com musical entre els integrants de la Banda per aconseguir un compliment màxim de les normes i un millor funcionament.
- Control inicial i final d'assistència a assaigs i actes i informe al Director.
- Convocatòria de l'assistència als actes de l'abanderat.
- Coordinació amb el Delegat de la Junta. Podran assumir distintes atribucions del Delegat de la Junta per representació.
- Coordinació de les propostes de millora sorgides de tots els integrants de la Banda.
- Convocatòria dels integrants de cada grup sorgit de la banda d'acord amb el director i les necessitats de cada contracte.
- Ser portaveu dels músics de la Banda.

Delegat de la Junta (1), integrant de la Banda que representa a la Junta Directiva de la Societat.

Funcions:

- Afavorir un ambient de solidaritat i cordialitat.
- Coordinació amb el Delegat de Contractes de la Junta Directiva.
- Coordinació de la Banda amb la Junta Directiva.
- Coordinador dels Caps de Corda i Delegats de Banda.
- Director en funcions en cas d'absència del Director titular.
- Màxim responsable del correcte funcionament dels diversos representants i dels músics en la Banda.

ESTRUCTURA DE LA BANDA/DISTRIBUCIÓ DE LA INFORMACIÓ



ASSAJOS, CONCERTS, ACTUACIONS DE CARRER

Assaig

1. S'ha de ser puntual, sent justificat el retard per motius d'estudis o feina.
2. Els mòbils han de romandre apagats o en silenci per no interrompre el treball que s'estigui realitzant
3. Les còpies de les partitures estaran personalitzades per carpetes en l'armari habilitat especialment. Després de l'assaig es deixaran al lloc corresponent
4. Es signarà en el full d'assistència com a comprovant d'assistència i el Delegat de ho confirmarà.
5. El percussionistes seran els encarregats de preparar-se els instruments abans de l'assaig i arriar-los quan s'acabe, per a que les classes de Fasolet no moleste.

El músic que haja faltat a mes d'un 60% dels assajos que hi ha hagut per a la seua preparació, no podrà ser admès en una actuació llevant que tinga l'autorització del Director.

Concerts

A. Trasllet d'instruments

- Serà responsabilitat de tots els membres de la banda, per tal que tots col·laboren igualment s'establirà un sistema de forma rotatòria
- El muntatge i desmuntatge d'escenari en qualsevol concert, actuació també és una funció de tots el músics que han de col·laborar en la posada o recollida de faristols, cadires o qualsevol altre tipus de material, els caps de corda seran els responsables que aquesta acció es duga a terme.
- Els instruments de percussió, el manteniment, col·locació i trasllat serà responsabilitat de tots els membres de la corda. Especialment el trasllat en concerts serà organitzada pel cap de corda de forma rotativa entre els percussionistes.

B. Concerts

- Puntualitat màxima, sempre 10' abans de l'hora indicada
- No portar mòbils connectats.
- No canviar les partitures durant els aplaudiments
- En finalitzar el concert cadascun plegarà i recollirà el seu faristol, la cadira i els deixarà en el lloc habilitat, col·laborant d'aquesta manera al correcte funcionament del col·lectiu

Actuacions de carrer

- Puntualitat a l'hora esmentada per a l'inici de l'actuació (15' abans).
- Cada músic deurà portar les seues partitures
- Guardar la formació fins que finalitze l'acte.
- No està permès fumar, menjar o beure quan es realitze les actuacions
- Cada cap de corda controlarà als seus membres, pel que fa a l'assistència i notificarà les absències o retards al Director/Delegat de Junta.

ALTRES DISPOSICIONS

Correspon a la Junta Directiva, Caps de Corda i al Director vetllar pel compliment d'aquest reglament i aplicar les mesures o sancions pertinents. Igualment els correspon resoldre qualsevol cas no previst en aquest.

Es considera abandonament voluntari de la banda la no assistència d'un músic durant almenys 9 mesos sense que hi haja raons de força major o comunicació a Director/Delegat de Banda.